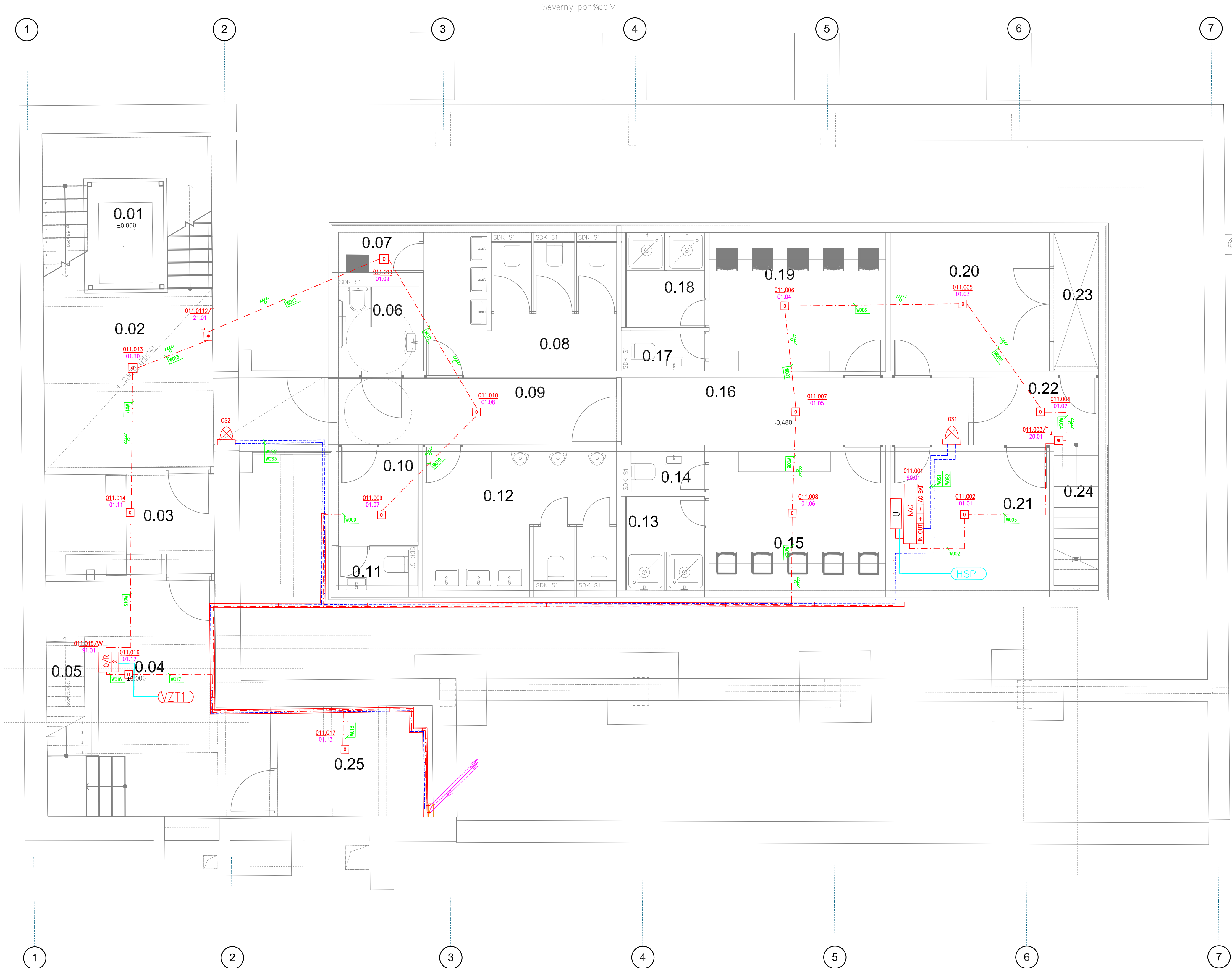


NAPÁŤOVÁ SÚSTAVA 230V/50Hz TN-S
NAPÁŤOVÉ PÁSMO 2
OCHRANA PRED ÚRAZOM ELEKTRICKÝM PRÚDOM PRI PORUČE V ZMYSLE STN 33 2000-4-41 :
413.1 SAMOČINNÝM ODPOJENÍM NAPÁJANIA
NAPÁŤOVÁ SÚSTAVA 2=12V j.s. 2=24V j.s.
NAPÁŤOVÉ PÁSMO 1
OCHRANA PRED ÚRAZOM ELEKTRICKÝM PRÚDOM PRI PORUČE V ZMYSLE STN 33 2000-4-41 :
411 OCHRANA PRED DOTYKOM ŽIVÝCH A NEŽIVÝCH ČASŤÍ MALÝM NAPÄTÍM V SIETI : SELV
PROSTREDIE URČENÉ PODLA PROJEKTU ELEKTRO

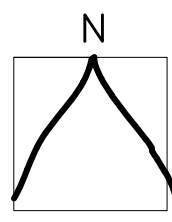


LEGENDA EPS

- Ústredňa EPS – FPA 1200
 - VZDIALENÉ OVLÁDACIE TABLO – UMIESTNENÉ V KAVARNI 1.04
 - OPTICKO DYMOVÝ POŽIARNY DETEKTOR FAP–O 425
 - MULTISENZOROVÝ OPTICKO – DYMOVÝ / TEPLOTNÝ HLÁSIČ S DUÁLNYM OPTICKÝM SENZOROM FAP–DOT 425–R
 - MANUÁLNY TLAČIDLOVÝ HLÁSIČ NA/POD OMIETKU FMC 420 RW
 - ZÁBLESKOVÉ SVETIDLO KONVENČNÉ SOL–LX–C–RF–W–S
 - VAZOBNÝ ČLEN SIGNALIZAČNÝCH ZARIADENÍ FLM–420–NAC , MONTÁŽ NA STENU
 - MODUL ROZHRANIA (zvýstup), 30V/2A, FLM 420–RHV S –MONTÁŽ NA STENU
 - Kruhové vedenie EPS pre hlásiče – trasa funkčná pri požiari 60 min
 - Trasa optickej signalizácie – trasa funkčná pri požiari 60 min
 - Ovládanie požiarotechnických zariadení – trasa funkčná pri požiari 60 min
 - OKLÁDANIE ZODT PODLA POŽIADAVKY PROJEKTU ZODT
 - OKLÁDANIE VZDUCHOCEBKY PRI POŽIARI PODLA POŽIADAVKY PROJEKTU VZT
 - OKLÁDANIE VLASOVEJ SIGNALIZÁCIE POŽIARI
- ČÍSLO OSTRÉDNE
ČÍSLO LINE
HARDVEROVÁ ADRESA
- XX XX
PORADIE V DETEKTOR. SKUPINE
DETEKTOR. SKUPINA
- STOPKA TRASA – KÁBLOVÁ TRASA S POŽADOVANOU FUNKČNOSŤOU PRI POŽARI
 - KÁBLE VELENÉ NA KÁBLOVOM REBRU 100050, PO VŠETAKU KÁBLOV STOPAČU TRASU STAVEBNE UZAVRÄT
 - PRESTUPY MEDZI PODLAŽNÝMI POŽIARNE ÚSEKMI
 - KÁBEL VELENÝ V KONKOVOM ŽLÁBE UCHYTENOM V KÁBLOVOM KANALE
 - KÁBLOVÁ TRASA S POŽADOVANOU FUNKČNOSŤOU PRI POŽARI
 - KÁBEL VELENÝ V HŮRKE V BETÓNOVOM STROPE
 - POUŽITÍ SYSTÉMU KÁBLAŽE DO BETÓNU

Tabulka miestností 1.PP

č.	Názov miestnosti	Celková plocha
0.01	Schodisko/Výťah	12,52
0.02	Chodba / šatňa	17,52
0.03	Sklad	10,32
0.04	Technická miestnosť	28,40
0.05	Tech. schodisko	2,17
0.06	WC- imobilný	3,45
0.07	Upratovačka	1,85
0.08	WC- ženy	13,07
0.09	Chodba- návštevníci	9,55
0.10	Zázemie prac. kaviarne	3,71
0.11	Zázemie prac. kaviarne	1,60
0.12	WC - Muži	13,07
0.13	Sprchy	3,33
0.14	WC	1,75
0.15	Šatňa č.2	11,85
0.16	Chodba- účinkujúci	11,63
0.17	WC	1,59
0.18	Sprchy	3,55
0.19	Šatňa č.1	11,87
0.20	Sklad	11,04
0.21	Serverovňa	11,02
0.22	Chodba	4,21
0.23	Zdvíhací plošina	3,00
0.24	Schodisko	3,15
		195,23 m



+0,000=141,15 m n.m. Bpv / súradnicový systém S–JTSK

Stavba: KREATÍVNE CENTRUM NITRA – KINO PALACE

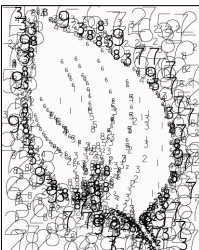
Investor:



Mesto Nitra
Štefánikova trieda 60
950 06 Nitra
www.nitra.sk
info@nitra.sk
+421 3765 02 111

Generálny projektant:

Livinark s. r. o.
Na hore 1724/5
040 22 Košice
www.livinark.sk
livinark@gmail.com
+421 907 258 707



Autori:

Tomáš Boroš
Maroš Mítro
Dominika Jenčová
Martina Hončárová
Pavel Bakajsa
Branislav Ivan

Miesto: Radlinského 108 / 9, 949 01 Nitra = 48.312177, 18.088820

Dátum: október 2019

HIP: Ing.arch. Branislav Ivan

Profesia: ELEKTRICKÁ POŽIARNA SIGNALIZÁCIA

Dátum tlače: 11.2019

Zodp. projektant: Ing.Ladislav Kažimír

Stupeň: DSP + DRS
Formát: 9A4

Vypracoval: Ing.Ladislav Kažimír

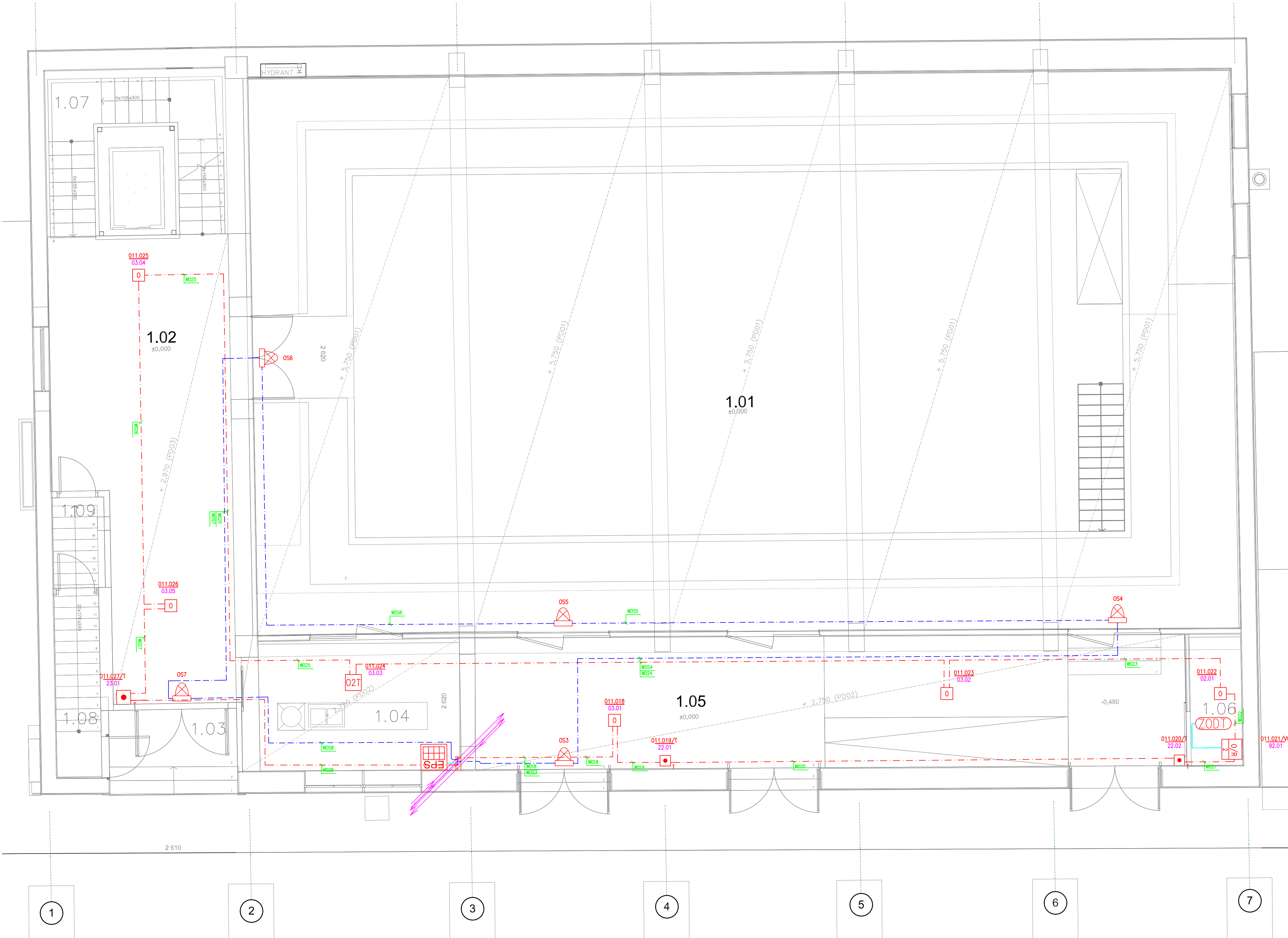
Mierka: Paré:
M 1:50 0

Objekt: SO 01

Č. výkresu:

ROZMIESTNENIE ZARIADENÍ – 1.PP E.02.5–01

NAPÁTOVÁ SÚSTAVA 230V/50Hz TN-S
NAPÁTOVÉ PÁSMO 2
OCHRANA PRED ÚRAZOM ELEKTRICKÝM PRÚDOM PRI PORUČE V ZMYSLE STN 33 2000-4-41 :
413.1 SAMOČINNÝM ODPOJENÍM NAPÁJANIA
NAPÁTOVÁ SÚSTAVA 2~12V ja, 2~24V ja
NAPÁTOVÉ PÁSMO 1
OCHRANA PRED ÚRAZOM ELEKTRICKÝM PRÚDOM PRI PORUČE V ZMYSLE STN 33 2000-4-41 :
411 OCHRANA PRED DOTYKOM ŽIVÝCH A NEŽIVÝCH ČASŤÍ MALÝM NAPÄTÍM V SIETI : SELV
PROSTREDIE URČENÉ PODĽA PROJEKTU ELEKTRO



LEGENDA EPS

- Ústredňa EPS - FPA 1200
- VZDIALENÉ OVLÁDACE TABLO - UMIESŤNENÉ V KAVIARNI 1.04
- OPTICKO DÝMOVÝ POŽIARNY DETEKTOR FAP-O 425
- MULTISENZOROVÝ OPTICKO - DÝMOVÝ / TEPLOTNÝ HLÁSIČ S DUÁLNYM OPTICKÝM SENZOROM FAP-DOT 425-R
- MANUÁLNY TLAČIDLOVÝ HLÁSIČ NA/POD OMIETKU FMC 420 RW
- ZABĽESKOVÉ SVETIDLO KONVENČNÉ SOL-LX-C-RF-W-S
- VAZOBNÝ ČLEN SIGNALIZAČNÝCH ZARIADENÍ FLM-420-NAC, MONTÁŽ NA STENU
- MODUL ROZHRANIA (Zvýstup), 30V/2A, FLM 420-RHV S -MONTÁŽ NA STENU
- Kruhové vedenie EPS pre hlásiče - trasa funkčná pri požari 60 min
- Trasa optické signalizácie - trasa funkčná pri požari 60 min
- Ovládanie požiarotechnických zariadení - trasa funkčná pri požari 60 min
- OVLÁDANIE ZODT PODĽA POŽIADAVKY PROJEKTU ZODT
- OVLÁDANIE VZDUCHOTECHIKY PRI POŽARI PODĽA POŽIADAVKY PROJEKTU VZT
- OVLÁDANIE HLASOVEJ SIGNALIZÁCIE POŽIARU
- ČÍSLO OŠTREDNE
ČÍSLO LÍNIE
HARDVEROVÁ ADRESA
- PORADIE V DETEKTOR. SKUPINE
DETEKTOR. SKUPINA
- STOPKA TRASA - KÁBLOVÁ TRASA S POŽADOVANOU FUNKČNOSŤOU PRI POŽARI
KÁBLE VEDENÉ NA KÁBLOVOM REBRÍKU 100X50, PO INŠTALACII KÁBLOV STOPÁDŮ TRASU STAVEBNE UZAVRIET
PRESTUPY MEDZI PODLAŽAMI POŽIARNE UTEŠNÍ
- KÁBEL VEDENÝ V KOVOVOM ŽLÁBE UCHYTENOM V KÁBLOVOM KANÁLE
KÁBLOVÁ TRASA S POŽADOVANOU FUNKČNOSŤOU PRI POŽARI
- KÁBEL VEDENÝ V RÚRKE V BETONOVOM STROPÉ
POUŽIT SYSTÉM KÁBELIŽE DO BETÓNU

Tabuľka miestností 1.NP

č.	Názov miestnosti	Celková plocha
1.01	Hlavná sála	267,58
1.02	Vstupný priestor	39,25
1.03	Vstup	5,33
1.04	Bar	13,43
1.05	Kaviareň	45,18
1.06	Sklad	2,60
1.07	Schodisko a výťah	12,42
1.08	Vstup na 2.NP	4,13
1.09	Vstup do 1.PP	2,28
		392,20 m

+0,000=141,15 m n.m. BpV / súradnicový systém S-JTSK

Stavba: KREATÍVNE CENTRUM NITRA – KINO PALACE

Investor:

Mesto Nitra
Štefánikova trieda 60
950 06 Nitra
www.nitra.sk
info@nitra.sk
+421 3765 02 111

Generálny projektant:

Livínark s. r. o.
Na hore 1724/5
040 22 Košice
www.livinark.sk
livinark@gmail.com
+421 907 258 707

Miesto:

Radlinského 108 / 9, 949 01 Nitra = 48.312177, 18.088820

Dátum:

október 2019

Autori:

Tomáš Boroš
Maroš Mitro
Dominika Jenčová
Martina Hončárová
Pavel Bakajsa
Branislav Ivan

HIP:

Ing.arch. Branislav Ivan

Profesia: ELEKTRICKÁ POŽIARNA SIGNALIZÁCIA

Zodp. projektant:
Ing.Ladislav Kažimír

Vypracoval:
Ing.Ladislav Kažimír

Objekt: SO 01

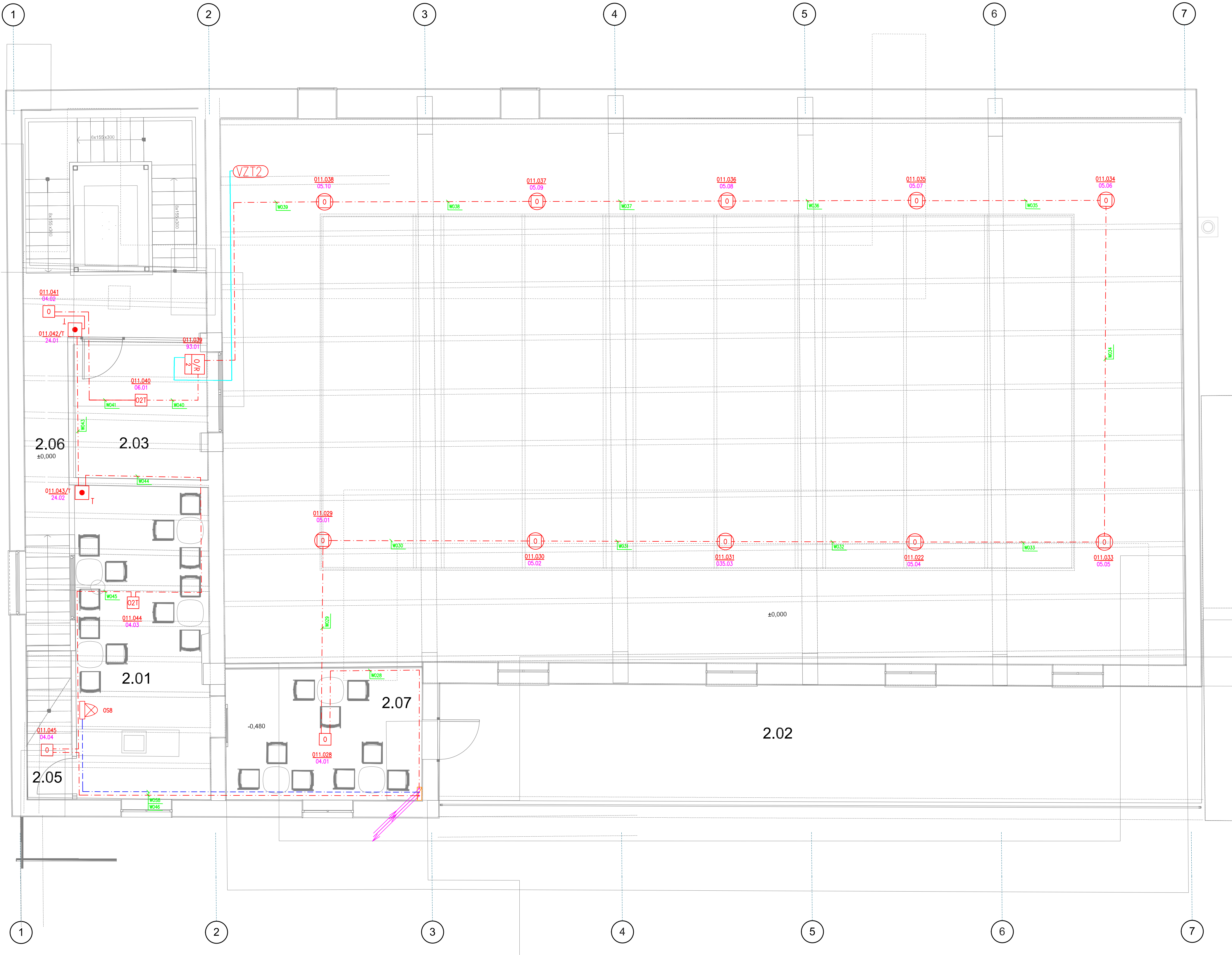
Obsah výkresu:

Dátum tlače: 11.2019
Stupeň: DSP + DRS
Formát: 9A4

Mierka: Paré:
M 1: 50 0

Č. výkresu:
ROZMIESTNENIE ZARIADENÍ – 1.NP E.02.5-02

NAPÁTOVÁ SÚSTAVA 230V/50Hz TN-S
NAPÁTOVÉ PÁSMO 2
OCHRANA PRED ÚRAZOM ELEKTRICKÝM PRÚDOM PRI PORUČE V ZMYSLE STN 33 2000-4-41 :
413.1 SAMOČINNÝM ODPOJENÍM NAPÁJANIA
NAPÁTOVÁ SÚSTAVA 2~12V ja, 2~24V ja
NAPÁTOVÉ PÁSMO 1
OCHRANA PRED ÚRAZOM ELEKTRICKÝM PRÚDOM PRI PORUČE V ZMYSLE STN 33 2000-4-41 :
411 OCHRANA PRED DOTYKOM ŽIVÝCH A NEŽIVÝCH ČÁSTÍ MALÝM NAPÄTÍM V SIETI : SELV
PROSTREDIE URČENÉ PODĽA PROJEKTU ELEKTRO



LEGENDA EPS

- Oštreďna EPS – FPA 1200
 - VZDIALENÉ OVLÁDACE TABLO – UMIESTNENÉ V KAVIARNI 1.04
 - OPTICKO DÝMOVÝ POŽIARNY DETEKTOR FAP–O 425
 - MULTISENZOROVÝ OPTICKO – DÝMOVÝ / TEPLINÝ HLÁSIČ S DUÁLNYM OPTICKÝM SENZOROM FAP–DOT 425–R
 - MANUÁLNY TLAČIDLOVÝ HLÁSIČ NA/POD OMIETKU FMC 420 RW
 - ZÁBLESKOVÉ SVETIDLO KONVENČNÉ SOL–LX–C–RF–W–S
 - VAZOBNÝ ČLEN SIGNALIZAČNÝCH ZARIADENÍ FLM–420–NAC , MONTÁŽ NA STENU
 - MODUL ROZHRANIA (Zvýštypy), 30V/2A, FLM 420–RHV S –MONTÁŽ NA STENU
 - Kruhové vedenie EPS pre hlásiče – trasa funkčná pri požari 60 min
 - Trasa optickej signalizácie – trasa funkčná pri požari 60 min
 - Ovládanie požiarotechnických zariadení – trasa funkčná pri požari 60 min
 - OVLÁDANIE ZODT PODĽA POŽIADAVKY PROJEKTU ZODT
 - OVLÁDANIE VZDUCHOTECKY PRI POŽARI PODĽA POŽIADAVKY PROJEKTU VZT
 - OVLÁDANIE HLASOVEJ SIGNALIZÁCIE POŽIARU
- ČÍSLO OŠTREĎNE
ČÍSLO LINIE
HARDVEROVÁ ADRESA
PORADIE V DETEKTOR. SKUPINE
DETEKTOR. SKUPINA
- STOPKA TRASA – KÁBLOVÁ TRASA S POŽIADANOU FUNKČNOSŤOU PRI POŽARI
 - KÁBLE VEDENÉ NA KÁBLOVOM REBRÍKU 100x50, PO INŠTALÁCII KÁBLOV STOPAŽU TRASU STAVEBNE UZAVRIET
 - PRESTUPY MEDZI PODLAŽAMI POŽIARNE UTEŠNÍ
 - KÁBEL VEDENÝ V KOVOMOM ŽLÁBE UCHYTENOM V KÁBLOVOM KANÁLE
 - KÁBLOVÁ TRASA S POŽIADANOU FUNKČNOSŤOU PRI POŽARI
 - KÁBEL VEDENÝ V RÚRKE V BETONOVOM STROPE
 - POUŽIT SYSTÉM KÁBELAŽE DO BETONU

Tabuľka miestností 2.NP		
Č.	Názov miestnosti	Celková plocha
2.01	Kaviareň	73,52
2.02	Terasa	91,11
2.03	Zvukár/Svetlár	18,21
2.04	Schodisko	24,32
2.05	Sklad	6,79
2.06	Chodba	11,19
		225,13 m²

+0,000=141,15 m n.m. Bpv / súradnicový systém S–JTSK

Stavba: KREATIVNÉ CENTRUM NITRA – KINO PALACE

Investor:

Mesto Nitra
Štefánikova trieda 60
950 06 Nitra
www.nitra.sk
info@nitra.sk
+421 3765 02 111

Generálny projektant:

Livínark s. r. o.
Na hore 1724/5
040 22 Košice
www.livinark.sk
livinark@gmail.com
+421 907 258 707

Miesto:
Radlinského 108 / 9, 949 01 Nitra = 48.312177, 18.088820

Dátum:
október 2019

Autori:

Tomáš Boroš
Maroš Mitro
Dominika Jenčová
Martina Hončárová
Pavel Bakajsa
Branislav Ivan

HIP:
Ing.arch. Branislav Ivan

Profesia: ELEKTRICKÁ POŽIARNA SIGNALIZÁCIA

Zodp. projektant:
Ing.Ladislav Kažimír

Vypracoval:
Ing.Ladislav Kažimír

Objekt: SO 01

Obsah výkresu:

Dátum tlače: 11.2019

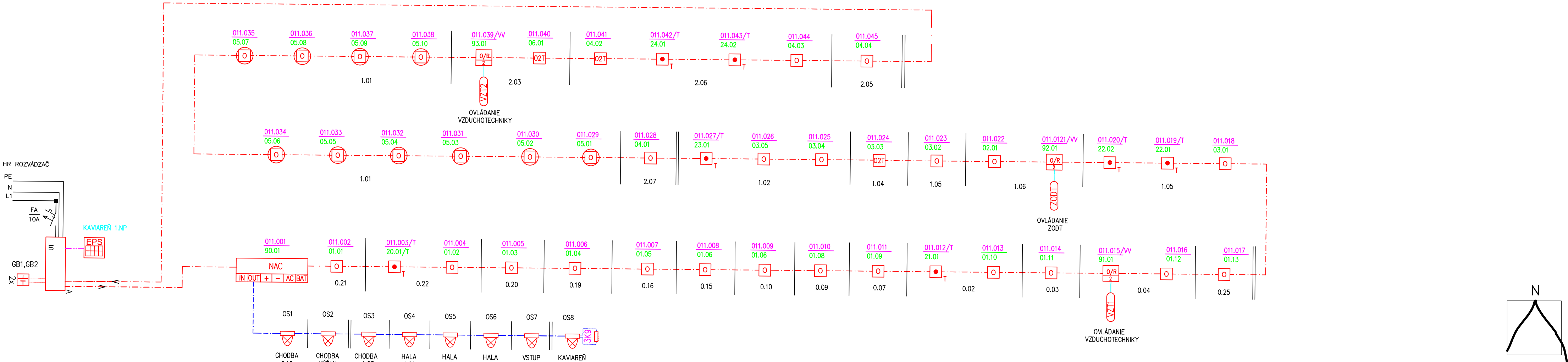
Stupeň: DSP + DRS

Formát: 9A4

Mierka: Paré:
M 1: 50 0

Č. výkresu:

ROZMIESTNENIE ZARIADENÍ –2.NP E.02.5–03



LEGENDA EPS

U – Ústredňa EPS – FPA 1200

EPS – VZDIALENÉ OVLÁDACIE TABLO – UMIESTNENÉ V KAVIARNI 1.04

O – OPTICKO DYM OVÝ POŽIARNY DETEKTOR FAP–O 425

O2T – MULTISENZOROVÝ OPTICKO – DYM OVÝ / TEPLTNÝ HLÁSIČ S DUÁLNYM OPTICKÝM SENZOROM FAP–DOT 425–R

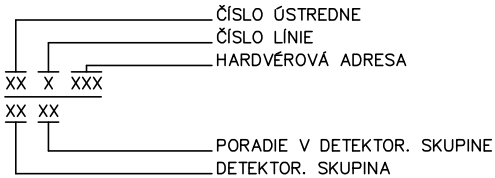
O2T – MANUÁLNY TLAČIDLOVÝ HLÁSIČ NA/POD OMIETKU FMC 420 RW

– ZÁBLESKOVÉ SVIETIDLO KONVENČNÉ SOL–LX–C–RF–W–S

NAC – VAZOBNÝ ČLEN SIGNALIZAČNÝCH ZARIADENÍ FLM–420–NAC , MONTÁŽ NA STENU

O/R – MODUL ROZHRANIA (2výstupy), 30V/2A, FLM 420–RHV S –MONTÁŽ NA STENU

- Kruhov é vedenie EPS pre hlásiče – trasa funkčná pri požari 60 min
- Trasa optickej signalizácie – trasa funkčná pri požari 60 min
- Ovládanie požiar notechnických zariadení – trasa funkčná pri požari 60 min
- ZODT – OVLÁDANIE ZODT PODLA POŽIADAVKY PROJEKTU ZODT
- VZT – OVLÁDANIE VZDUCHOTECBIKY PRI POŽIARI PODLA POŽIADAVKY PROJEKTU VZT
- HSP – OVLÁDANIE HLASOVEJ SIGNALIZÁCIE POŽIARU



Stavba: KREATÍVNE CENTRUM NITRA – KINO PALACE

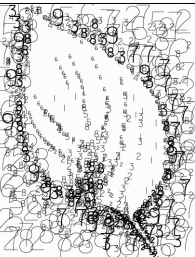
Investor:



Mesto Nitra
Štefánikova trieda 60
950 06 Nitra
www.nitra.sk
info@nitra.sk
+421 3765 02 111

Generálny projektant:

Livinark s. r. o.
Na hore 1724/5
040 22 Košice
www.livinark.sk
livinark@gmail.com
+421 907 258 707



Autori:

Tomáš Boroš
Maroš Mitro
Dominika Jenčová
Martina Hončárová
Pavel Bakajsa
Branislav Ivan

Miesto:

Radlinského 108 / 9, 949 01 Nitra = 48.312177, 18.088820

Dátum:

október 2019

HIP:

Ing.arch. Branislav Ivan

Profesia:

ELEKTRICKÁ POŽIARNA SIGNALIZÁCIA

Zodp. projektant:

Ing.Ladiskav Kažimír

Vypracoval:

Ing.Ladislav Kažimír

Objekt: SO 01

Obsah výkresu:

BLOKOVÁ SCHÉMA

Dátum tlače: 11.2019

Stupeň: DSP + DRS

Formát: 3A4

Mierka:

M: N

Č. výkresu:

E.02.5–04